

Heizwerk Memmingen

Zukunftsweisende Wärmeversorgung.
Gemeinsam innovativ,
gemeinsam umweltfreundlich.

Wir handeln
nachhaltig!

Gemeinsame Sache für die Umwelt – die e-con AG heizt Memmingen sauber ein.

Industrie- und Gewerbeunternehmen sowie Wohnbauträger in Memmingen machen es bereits seit 2009 vor, **wie die Energiewende funktioniert**. Durch den Einsatz regenerativer Quellen sparen sie gemeinsam jährlich umgerechnet eine Million Liter Heizöl ein und gleichzeitig wird der CO₂-Ausstoß um 2.000 Tonnen reduziert.

Die Profis für Energie und Nachhaltigkeit der e-con AG sorgen **mit einem ausgeklügelten Nahwärmeconcept für saubere Energie** im Industriegebiet Memmingen Nord. **Herzstück der Energieversorgung ist ein 3,3 Megawatt Holzhackschnitzelkessel**, der 80 Prozent des Wärmebedarfs aus dem regionalen und regenerativen Brennstoff Holz abdeckt. Vom zentral gelegenen Heizwerk wird die Wärme über das im Erdreich verlegte **Nahwärmenetz** an die beteiligten Unternehmen verteilt.

An das Nahwärmenetz angeschlossene Unternehmen:



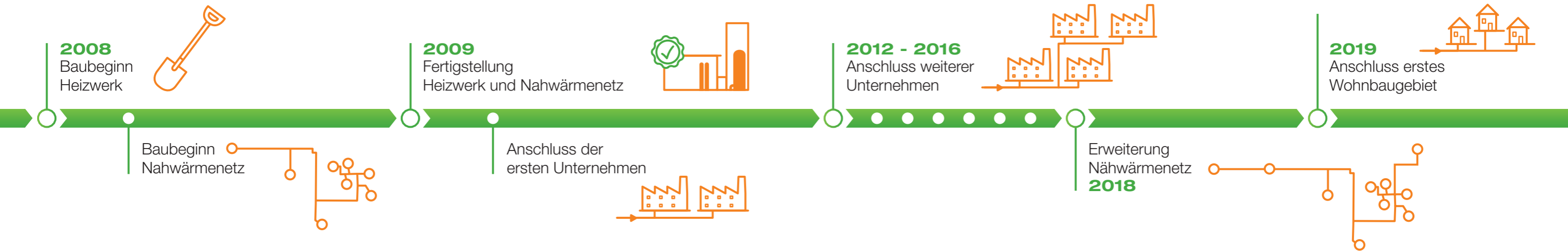
■ **Das Heizwerk Memmingen erzeugt seit 2009 umweltfreundliche Wärme aus heimischer Biomasse.**

Über das Nahwärmenetz werden jährlich 1 Millionen Liter Heizöl substituiert. Das entspricht einer Emissionseinsparung von 2 Millionen Kilogramm CO₂ pro Jahr.



Versorgungsgebiet

Energieeffizient und umweltverträglich – das intelligente, zukunftsweisende Nahwärmekonzept.



Das Konzept – flexibel und intelligent

Die zentrale Energieerzeugung im Nahwärmenetz bedeutet für die Nutzer eine ressourcenschonende und nachhaltige Wärme. Das **zukunftsweisende Konzeptmodell** sichert ein hohes Maß an Effizienz und genügend Flexibilität, um aktuelle Innovationen jederzeit berücksichtigen zu können. Doch das Memminger Nahwärmekonzept kann noch mehr! Es ermöglicht den beteiligten Unternehmen **unschlagbare Vorteile**:

Die komplette **Wartung und Instandhaltung** übernimmt die e-con AG. Versorgungssicherheit durch **24/7-Betreuung**, Wärmequalität und Zeitersparnis zum Festpreis – und das unabhängig von zukünftigen Anpassungen der rechtlichen Rahmenbedingungen.

Durch den **unschlagbaren Primärenergiefaktor** sind die gesetzlichen Anforderungen an EEWärmeG, EnEV oder eine CO₂-Steuer direkt erfüllt.

Hohe **Investitions- und Personalkosten entfallen**.

Eine Erweiterung des Nahwärmenetzes und die Versorgung weiterer Unternehmen im Industriegebiet Memmingen Nord ist jederzeit möglich. Sprechen Sie uns an – wir freuen uns über Ihr Interesse.

Die e-con AG – das Unternehmen

Als mittelständisches Unternehmen, gegründet 2006 in Memmingen, agiert die e-con AG regional **auf Basis ihres stabilen Netzwerkes** – unabhängig von Konzern- und Produktvorgaben. Als professioneller und leistungsfähiger Partner mit umfassendem Know-how in den Bereichen **Energieconsulting und -contracting** bieten wir **ganzheitliche Lösungen aus einer Hand**.

Die e-con AG bündelt und koordiniert bedarfsgerechte Spezialisten, um das **bestmögliche Leistungsportfolio** für Ihr Vorhaben zu bieten. Durch das **professionelle Projektmanagement** werden die gesteckten Ziele nicht nur erreicht, sondern zusammen mit unseren Netzwerkpartnern übertroffen.

Im Fokus: **Ressourcen schonen und Energiekosten optimieren**. Hierfür minimieren wir den Energiebedarf von Gebäuden und Anlagen soweit wie möglich, ohne den Benutzerkomfort einzuschränken.

Dienstleistung: **Grundlagenanalyse über die Konzeption bis hin zur Umsetzung in Eigenverantwortung**. Das Gesamtpaket beinhaltet die Anlagenfinanzierung und -errichtung, den Betrieb und die Instandhaltung. Darüber hinaus die Energieverwaltung und -kontrolle sowie die Erfassung und Abrechnung der Energie.

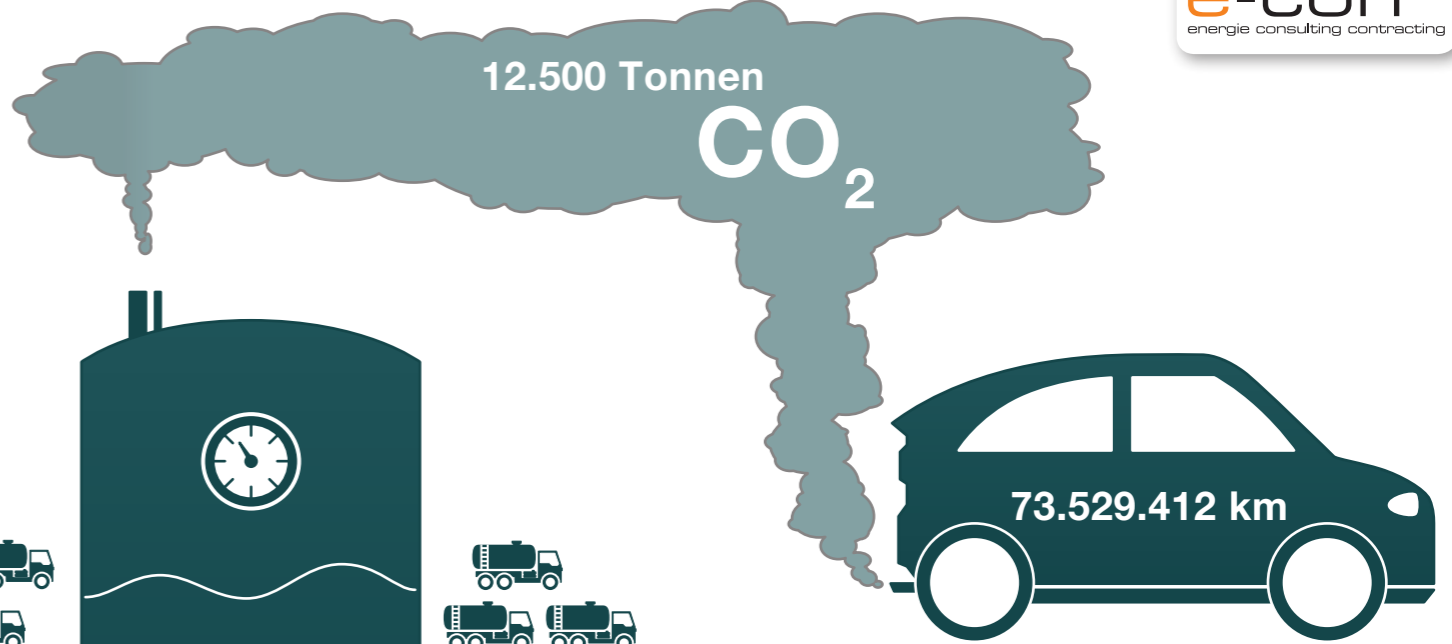
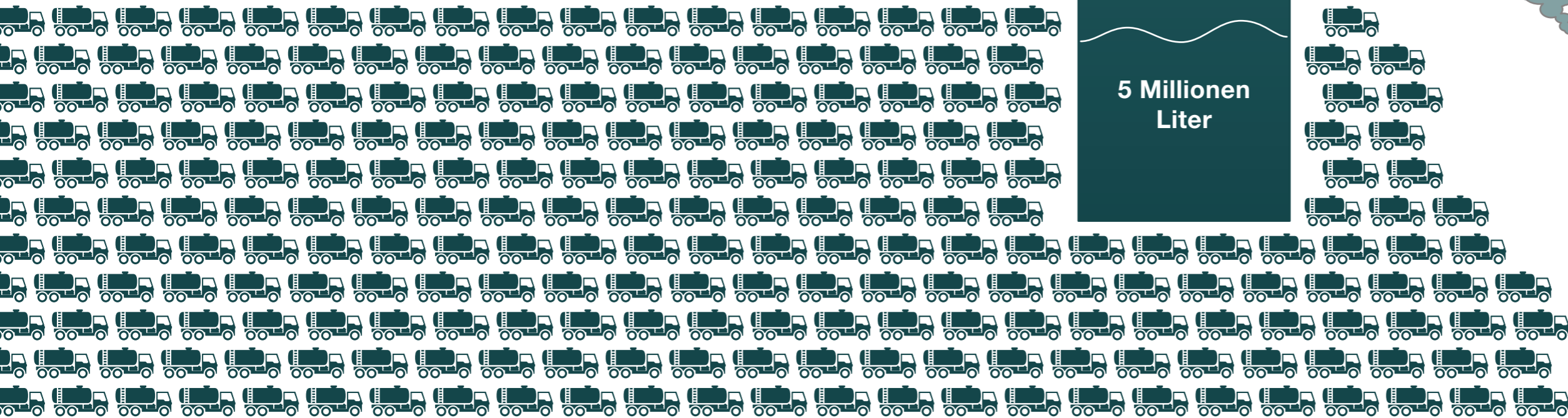
Gestalten Sie die Energiewende aktiv mit. Die e-con AG begleitet Ihr Unternehmen in die Zukunft.

Nachhaltige Einsparungen auf den Punkt gebracht.

Bisherige Wärmerzeugung (2009 bis 2019):
50.000 MWh aus 70.000 srm regional verfügbarer,
naturbelassener Holzhackschnitzel.



Dies entspricht einer **Einsparung** von **5 Millionen Litern Heizöl** oder **238 Tanklastern**,
12.500 Tonnen CO₂ oder einer Fahrleistung eines Mittelklassen-PKW's von rund **73.529.412 km**.



Biomasse – nachhaltig und versorgungssicher.
Holz als Energieträger ist zu 100 Prozent erneuerbar und gewährleistet regionale Wertschöpfung. Unser Lieferant für Hackschnitzel kommt aus einem Umkreis von nur 15 Kilometern.

Fakten, die für sich sprechen – clever die Zukunft gestalten und Ressourcen schonen.

Hohe Versorgungssicherheit

Nahwärme ist eine zukunftsichere Energieversorgungsart. Die Kapazitäten der Erzeugungsanlagen und unseres Leitungsnetzes sind so ausgelegt, dass **jederzeit genug Wärme** zur Verfügung steht.

Umweltschonend

Durch die optimale Ausnutzung des Brennstoffs in unserem **Hackschnitzelkessel** sparen Sie wertvolle Energie und **schonen Ressourcen**.

Wartungsarm

Die **Kosten für Wartung und Reparatur sind deutlich geringer** als bei herkömmlichen Heizungsanlagen. Emissionsmessungen durch den Schornsteinfeger entfallen ganz.

24-Stunden-Service

Sollte es dennoch mal Störungen geben, steht Ihnen unser **Bereitschaftsdienst rund um die Uhr** zur Verfügung.

Geringe Investitionen

Der Neuanschluss ans Fernwärmenetz ist fast immer **günstiger als die Neuanschaffung** oder Modernisierung von Erdgas- oder Ölheizungen.

Platzsparend

Sie benötigen keinen Platz für den Heizkessel, die Brennstofflagerung und den Kamin. Die **Nahwärmeübergabestation erfordert ein Minimum** an Raum.

Erfüllung der Wärmegeetze

Durch den Einsatz des **Energieträgers Holz** bei der Nahwärmeerzeugung erfüllen Sie die gesetzlichen Anforderungen aus EEWärmeG und EnEV automatisch.

Im Heizwerk steckt die Power

- Leistung Hackschnitzelkessel: 3.500 Kilowatt
- Leistung BHKW: 20 kW elektrisch und 40 kW thermisch
- Spitzenlastkessel: 13.000 Kilowatt
- Pufferspeicher: 100.000 Liter
- Wärmeerzeugung/Jahr: 9.500 MWh
- Lagerkapazität Hackschnitzel: 7.500 Schüttraummeter
- Trassenlänge Netz: 3,2 km
- Wassereinhalte Netz: 200.000 Liter

Erzeugung von Nahwärme

Bei der Nahwärmeerzeugung wird die **Wärme in einem Heizwerk zentral erzeugt**. Dadurch können regenerative Energieträger wie Holzhackschnitzel kosteneffizient für die Wärmeerzeugung genutzt werden. Das spart Rohstoffe und schont die Umwelt.

Der **Wärmetransport erfolgt mittels Warmwasser** über ein gedämmtes und erdverlegtes Rohrsystem bis **zur Übergabestation beim Nutzer**.



Unser besonderer Dank gilt dem Gründerteam und den Impulsgebern, die das Projekt „Heizwerk Memmingen“ erst ermöglicht haben:



Dachser SE
· Thomas Henkel
· Reiner Henkel

Goldhofer AG
· Stefan Fuchs
· Franz Bilmayer
· Alois Rothermel

Pfeifer Holding GmbH & Co. KG
· Gerhard Pfeifer
· Peter Pointner

■ Nahwärme – energieeffizient und umweltverträglich.

Die zentrale Energieerzeugung im Nahwärmenetz ist ein zukunftsfähiges Modell und sichert höchste Effizienz sowie Flexibilität für die Berücksichtigung zukünftiger Innovationen. Ein ausgeklügeltes System zur Abgasreinigung und Wärmerückgewinnung macht das Heizwerk Memmingen zu einer der saubersten und effizientesten Anlagen in Deutschland.

Pioniere der Nahwärmeversorgung – Danke den Vordenkern unserer Zukunft.



DACHSER Intelligent Logistics

Bei der Entscheidung vor zehn Jahre zum Heizwerk Memmingen waren die Aspekte Ökologie, Nachhaltigkeit und Unabhängigkeit die wesentlichen Entscheidungsgrundlagen. Ein zusätzlicher Anreiz war es, gemeinsam mit den Firmen Goldhofer und Pfeifer unter der Regie der Alois Müller GmbH, eine zukunftsfähige, kalkulierbare und regionale Wärmeenergie zu produzieren.

Thomas Henkel
General Manager



Goldhofer

Nachhaltigkeit ist für Goldhofer von entscheidender Bedeutung. Dies gilt für unsere Produkte genauso wie wir diese Produkte herstellen und wie wir Tag für Tag arbeiten. Deshalb haben wir uns vor zehn Jahren entschieden, unsere Wärme aus dem Heizwerk zu beziehen. Jetzt blicken wir auf zehn Jahre reibungslose Zusammenarbeit und umweltfreundliche Wärme zurück.

Hubert Schaller
COO / Vorstand
Technik und Produktion



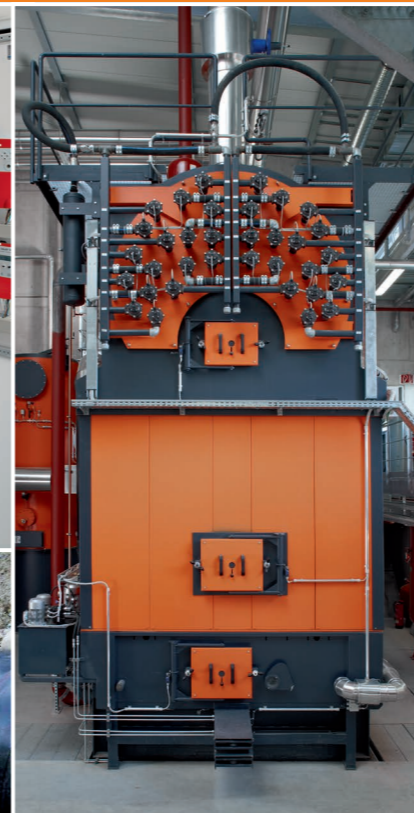
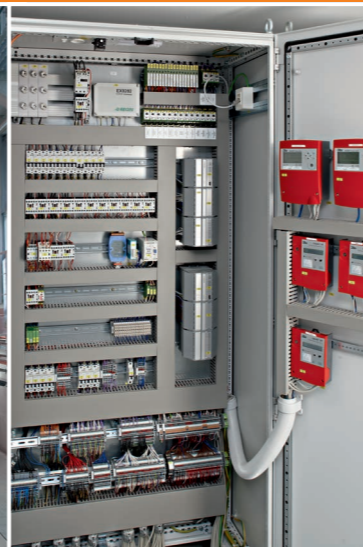
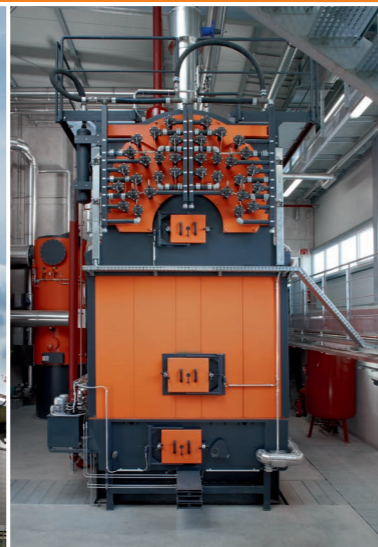
PFEIFER

Das Nahwärmekonzept des gemeinsamen Heizwerks Memmingen war für uns von Beginn an ein voller Erfolg. Wir konnten über die vergangenen Jahre hinweg unseren Verbrauch fossiler Brennstoffe sukzessive reduzieren und dadurch massiv CO₂ einsparen. Inzwischen haben wir unsere Heizanlagen fast vollständig von Gas auf die umweltschonende Nahwärmeversorgung durch Hackschnitzel aus Biomasse umgestellt.

Gerhard Pfeifer
Geschäftsführer



Herzlichen Dank unseren Partnern und Lieferanten für die stets professionelle und zuverlässige Zusammenarbeit.



e-con AG
energie consulting contracting

e-con AG
energie consulting contracting

e-con AG
Schlachthofstraße 61
87700 Memmingen
Telefon 08331 750410
info@econ-ag.com
www.econ-ag.com

Heizwerk Memmingen

Zukunftsweisende Wärmeversorgung.
Gemeinsam innovativ,
gemeinsam umweltfreundlich.

Wir handeln
nachhaltig!